

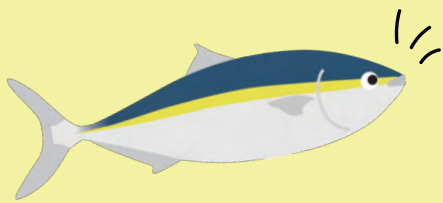
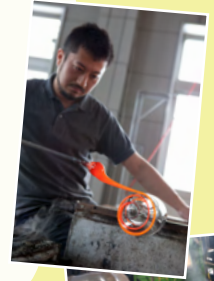
学生注目！

富山の産業観光施設や
県内スキー場で
合宿してみませんか？



学生・生徒1人 助成 キャンペーン 学生なら 誰でも！
500円助成

富山 de 合宿



美味しいもの・自然が多い
富山で楽しい思い出作りを！



産業観光とは

地域の産業文化財を再確認し、物づくりの心に触れることを目的とした「観光活動」のことです。産業観光は「体験する、考える、学ぶ観光」という社会ニーズに応え、人的交流を促進する新しい観光活動として注目されています。



対象

大学、短大、高専、専修学校、高校及び中等教育学校（高等部）の学生・生徒が、部、クラブ、サークル、ゼミ等で県内合宿を行う際に、産業観光施設を1か所以上見学。

宿泊数

県内で2泊以上

合宿等に参加した学生・生徒の

延べ県内宿泊人数が50人泊以上

(例えば、10人の合宿であれば5泊以上の宿泊が対象)

助成額

学生・生徒1人あたり **500円**

*産業観光施設を1か所以上見学した実人数



*助成の対象となる産業観光施設等とは、「産業観光図鑑 2021」及び「富山県産業観光ガイド」に掲載されている施設及び県内スキー場（宇奈月温泉スキー場、あわすのスキー場、立山山麓スキー場、牛岳温泉スキー場、となみ夢の平スキー場、IOX-AROSA、たいらスキー場、タカンボースキー場）です。

手続き

1. 提出

交付申請書を合宿1か月前まで、とやま観光推進機構に提出

*交付申請書等はここから



審査

2. 合宿

とやま観光推進機構から助成決定通知を受理後、富山県内で合宿し、産業観光施設等を見学



3. 報告

合宿・見学終了後、実績報告書をとやま観光推進機構に提出

その他の情報はこちら

Instagram
panokito_toyama

産業観光図鑑 2021

